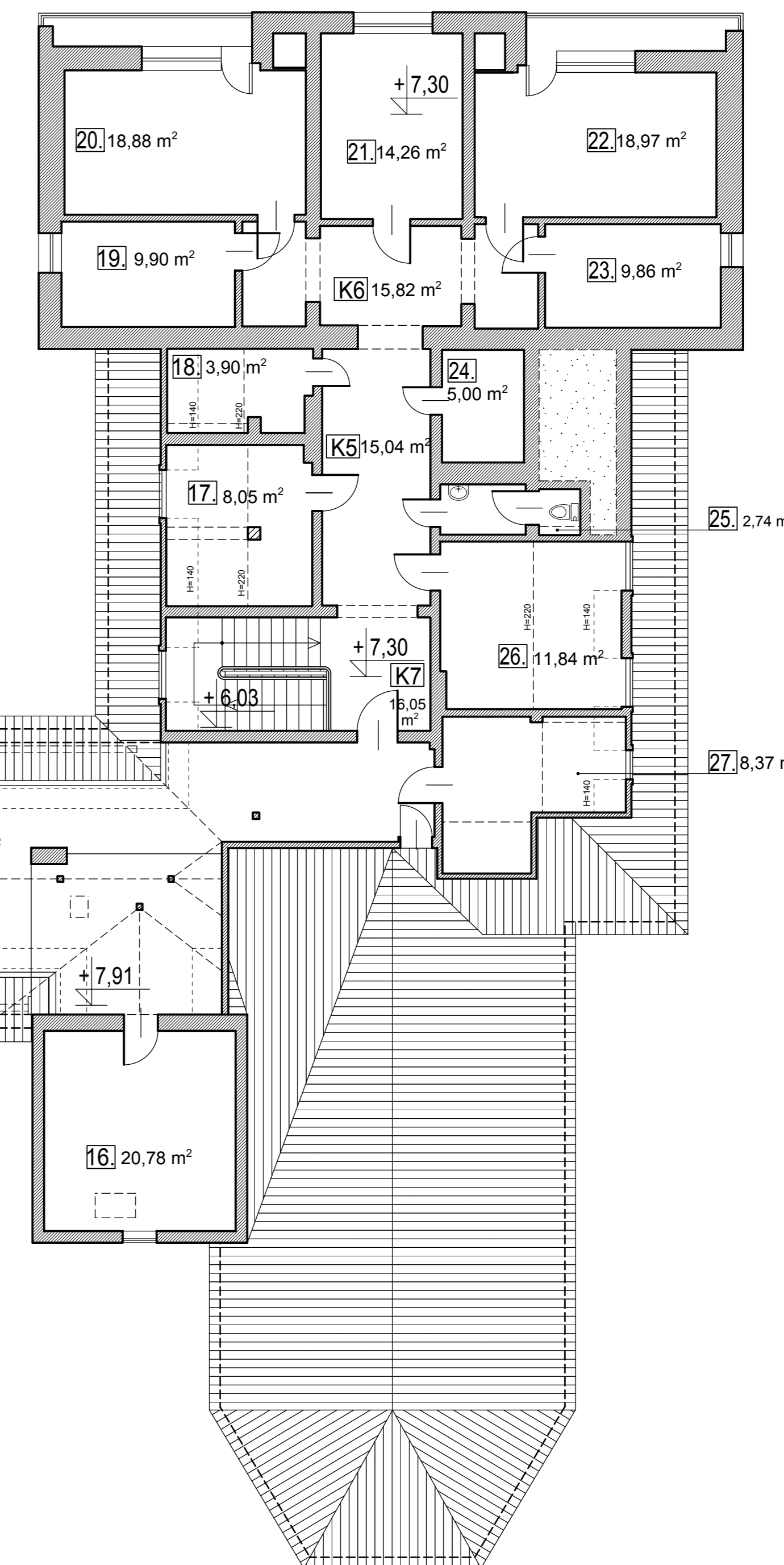
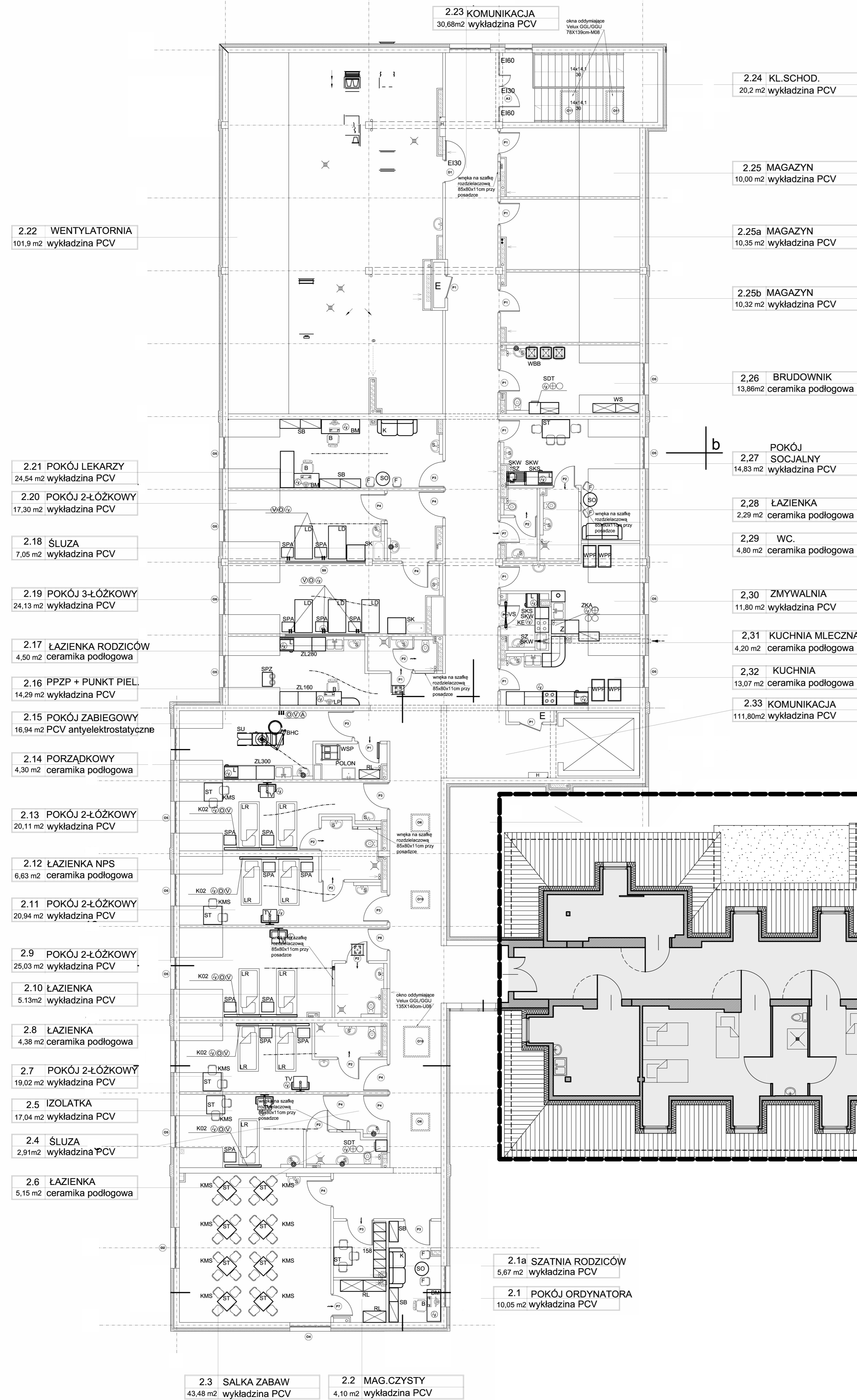


DZIECI MLODSZE 5 ŁÓŻEK + 2 MATKI

DZIECI STARSZE 9 ŁÓŻEK



**POMIESZCZENIA**

1. 1,20 m<sup>2</sup>
  2. 4,69 m<sup>2</sup>
  3. 2,03 m<sup>2</sup>
  4. 5,71 m<sup>2</sup>
  5. 15,06 m<sup>2</sup>
  6. 13,09 m<sup>2</sup>
  7. 12,35 m<sup>2</sup>
  8. 27,22 m<sup>2</sup>
  9. 10,92 m<sup>2</sup>
  10. 18,38 m<sup>2</sup>
  11. 21,39 m<sup>2</sup>
  12. 12,70 m<sup>2</sup>
  13. 4,73 m<sup>2</sup>
  14. 2,20 m<sup>2</sup>
  15. 5,82 m<sup>2</sup>
  16. 20,78 m<sup>2</sup>
  17. 8,05 m<sup>2</sup>
  18. 3,90 m<sup>2</sup>
  19. 9,90 m<sup>2</sup>
  20. 18,88 m<sup>2</sup>
  21. 14,26 m<sup>2</sup>
  22. 18,97 m<sup>2</sup>
  23. 9,86 m<sup>2</sup>
  24. 5,00 m<sup>2</sup>
  25. 2,74 m<sup>2</sup>
  26. 11,84 m<sup>2</sup>
  27. 8,37 m<sup>2</sup>
- pomieszczenia łącznie  
**290,04 m<sup>2</sup>**

**KOMUNIKACJA**

- K1. 27,58 m<sup>2</sup>
  - K2. 56,51 m<sup>2</sup>
  - K3. 5,72 m<sup>2</sup>
  - K4. 58,46 m<sup>2</sup>
  - K5. 15,04 m<sup>2</sup>
  - K6. 15,82 m<sup>2</sup>
  - K7. 16,05 m<sup>2</sup>
  - K8. 40,99 m<sup>2</sup>
- komunikacja łącznie  
**236,17 m<sup>2</sup>**  
(w tym powierzchnia klatek schodowych)

**Biuro Usług Projektowych s.c.**  
ul. Harcerska 1, 63-000 Środa Wielkop. tel./fax (0-61) 285-85-30

Projekt: Szpital Powiatowy SP ZOZ  
Stacja WZP, ul. Zwirki i Mrigoty

Nazwa inwestora:  
Projekt budowlany Architektura Data: 02.2010r.

**RZUT PODDASZA**

mgr inż. Marek J. Kubiak  
mgr inż. arch. Sławomir Pawłowski

tech. bud. Paweł Kulikowski

Skala: 1:100  
Arkusze: 03.